



Richter & Friedewald

Richter & Friedewald GmbH · Am Waller Bach 21 · 59872 Meschede-Calle

Stapler- und Baumaschinen-Service
Vertrieb · Wartung · Instandsetzung

Linde H35D-02

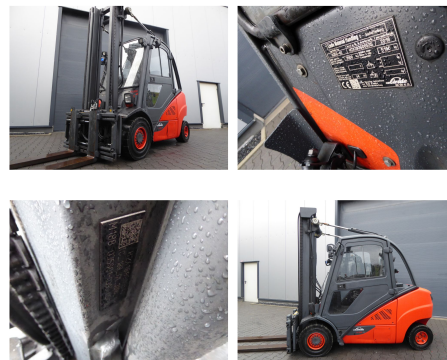
Tragkraft: 3500 kg
Masttyp: Standard
Hubhöhe: 3950 mm
Bauhöhe: 2700 mm
Freihub: 150 mm
Baujahr: 2016
Betriebsstunden: 14871
Antriebsart: Diesel
Tech. Zustand: normal
Optischer Zustand: gut
Gabellänge: 2000 mm

Com Nr.: 8648ab
Länge: 0 mm
Baubreite: 0 mm
Bauhöhe: 2700 mm
Eigengewicht: 0 kg
Reifen vorne: Superelastik
Reifen vorne Zustand: 20 - 40%
Reifen hinten: Superelastik
Reifen hinten Zustand: 20 - 40%

Extras:

Seitenschieber Zinkenverstellgerät 3. Ventil 4. Ventil Arbeitsscheinwerfer hinten Arbeitsscheinwerfer vorne Heizung Vollkabine

Das Fahrzeug wird UVV - geprüft. Vor Auslieferung bekommt die Maschine einen Service und wird gereinigt. Auf Wunsch wird die Maschine gegen Mehrpreis lackiert.



Preis: 27.300,00 EUR (zzgl. MwSt.) (Zwischenverkauf vorbehalten)