



# Richter & Friedewald

Richter&Friedewald GmbH · Am Waller Bach 21 · 59872 Meschede-Calle

Stapler- und Baumaschinen-Service  
Vertrieb · Wartung · Instandsetzung

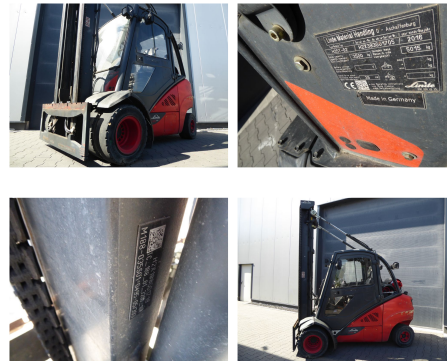
## Linde H35T-02

**Tragkraft:** 3500 kg  
**Masttyp:** Standard  
**Hubhöhe:** 4950 mm  
**Bauhöhe:** 3400 mm  
**Freihub:** 150 mm  
**Baujahr:** 2016  
**Betriebsstunden:** 9623  
**Antriebsart:** Treibgas  
**Tech. Zustand:** gut  
**Optischer Zustand:** gut

**Com Nr.:** 8551ab  
**Länge:** 0 mm  
**Baubreite:** 0 mm  
**Bauhöhe:** 3400 mm  
**Eigengewicht:** 0 kg  
**Reifen vorne:** Superelastik  
**Reifen vorne Zustand:** 20 - 40%  
**Reifen hinten:** Superelastik  
**Reifen hinten Zustand:** 20 - 40%

### Extras:

Drehgerät 3. Ventil 4. Ventil Arbeitsscheinwerfer hinten Arbeitsscheinwerfer vorne Heizung Vollkabine  
Das Fahrzeug wird UVV - geprüft. Vor Auslieferung bekommt die Maschine einen Service und wird gereinigt. Auf Wunsch wird die Maschine gegen Mehrpreis lackiert.



**Preis: 24.900,00 EUR (zzgl. MwSt.)** (Zwischenverkauf vorbehalten)