



Richter & Friedewald

Richter&Friedewald GmbH · Am Waller Bach 21 · 59872 Meschede-Calle

Stapler- und Baumaschinen-Service
Vertrieb · Wartung · Instandsetzung

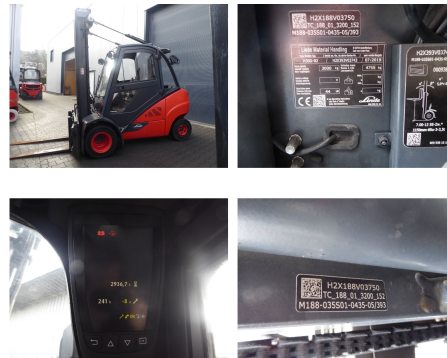
Linde H30D-02

Tragkraft: 3000 kg
Masttyp: Standard
Hubhöhe: 4350 mm
Freihub: 150 mm
Baujahr: 2019
Betriebsstunden: 2936
Antriebsart: Diesel
Tech. Zustand: gut
Optischer Zustand: gut

Com Nr.: 10987
Länge: 0 mm
Baubreite: 1620 mm
Bauhöhe: 0 mm
Eigengewicht: 4755 kg
Reifen vorne: Superelastik
Reifen vorne Zustand: 60 - 80%
Reifen hinten: Superelastik
Reifen hinten Zustand: 60 - 80%
Antrieb: VW

Extras:

Seitenschieber Zinkenverstellgerät 3. Ventil 4. Ventil Arbeitsscheinwerfer hinten Arbeitsscheinwerfer vorne Heizung Vollkabine Klimaanlage Vollfreihub



Preis: 26.950,00 EUR (zzgl. MwSt.) (Zwischenverkauf vorbehalten)