



Richter & Friedewald

Richter&Friedewald GmbH · Am Waller Bach 21 · 59872 Meschede-Calle

Stapler- und Baumaschinen-Service
Vertrieb · Wartung · Instandsetzung

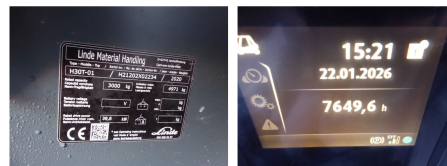
Linde H30T-01

Tragkraft: 3000 kg
Masttyp: Triplex
Hubhöhe: 4680 mm
Bauhöhe: 2250 mm
Freihub: 1500 mm
Baujahr: 2020
Betriebsstunden: 7649
Antriebsart: Treibgas
Tech. Zustand: gut
Optischer Zustand: gut

Com Nr.: 10976
Länge: 0 mm
Baubreite: 0 mm
Bauhöhe: 2250 mm
Eigengewicht: 0 kg
Reifen vorne: Superelastik
Reifen vorne Zustand: 40 - 60%
Reifen hinten: Superelastik
Reifen hinten Zustand: 40 - 60%

Extras:

Seitenschieber 3. Ventil Arbeitsscheinwerfer hinten Arbeitsscheinwerfer vorne Heizung STVZO Vollkabine Klimaanlage Vollfreihub



Preis: 16.900,00 EUR (zzgl. MwSt.) (Zwischenverkauf vorbehalten)